

LinTec CombiSjakt

Installasjonsklare sjakter med variabel form og størrelse

CombiSystemets sjaktfronter er oppbygd av stabile aluminiumprofiler, lakkert med hvit pulverlakk av høy kvalitet (se side 5). Gjennom å kombinere profilene på ulike måter kan sjakt i varierende form og størrelse skapes.

CombiSjakten muliggjør installasjoner som er lett tilgjengelig ved fremtidig vedlikehold. Noen eksempler på sjaktformer og planer. I sjakten er f.eks. avløp, vann- og elrør.

Enkel montasje

Sjaktrammen har justerhylser for rask montering på ujevne vegger. Standardfrontene monteres raskt uten skruer – de hektes fast på sjaktrammen. Takavslutningsplaten er justerbar for ulike takhøyder med et enkelt håndgrep. Takavslutningsplaten kan sløyfes om undertak monteres.

Komplett med vann og avløp

CombiSjakten kan leveres med avløpsstamme på 5 mm PEH med eller uten lydisolering. Prefabrierte stammer for kaldt-, varmtvann og

sirkulerende varmtvann. For å oppnå økt vannskadesikkerhet brukes presskoplinger.

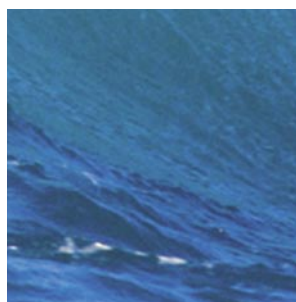
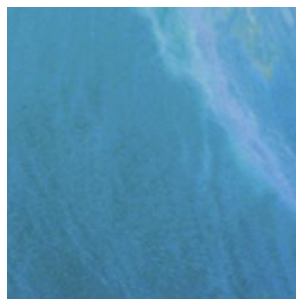
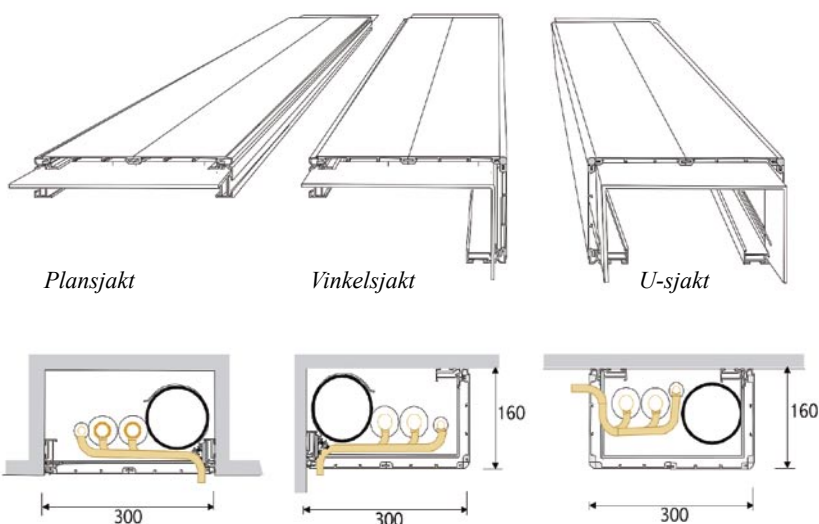
Ingen kondensproblem

Ved at CombiSjaktets fronter er utført slik at luften kan sirkulere i sjakten vil det ikke oppstå problem med kondensfukt.

Kaldt kaldtvann...

At sjakten er godt ventilert innebærer også at varmeoverføring fra varmtvann – til kaldtvannstammen reduseres i betydelig grad.

Forskjellige profilkombinasjoner gir:



Vinkelsjakt for sammenkobling med modul

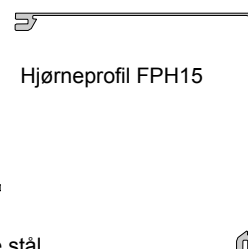
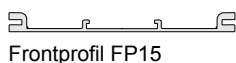
Tilvalg

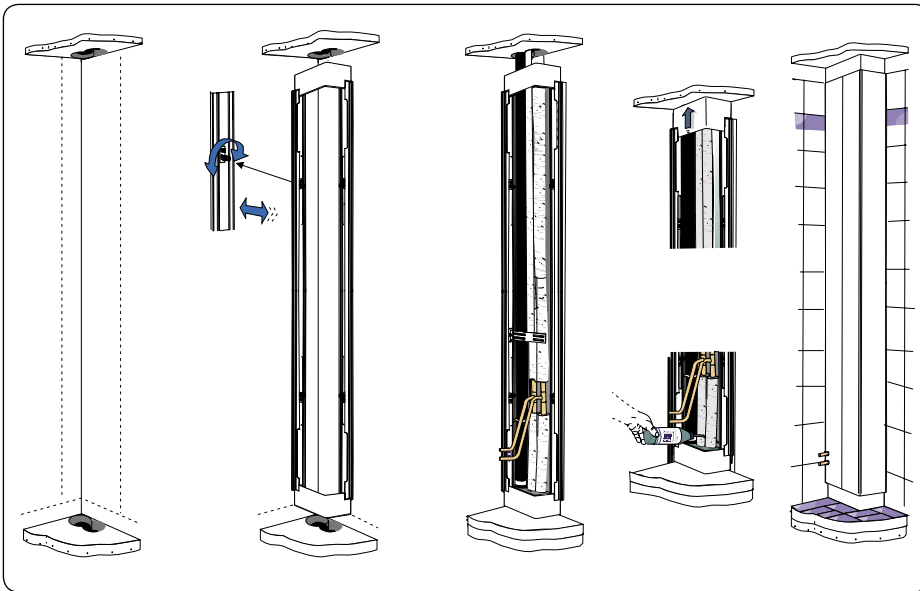
- Vann - og avløpsprefab
- Combisol ekstra lydisolering
- Tilførsel til håndkletørker
- Håndkletørker

Tilbehør

- Vann - og avløpsklemmer
- Toppfront
- CombiTett forseglingsemulsjon (side 21)

Frontprofiler





Montasje i fem steg

I fem raske steg monteres en vinkelsjakt (hjørnesjakt):

- 1) Borre stammehull
- 2) Montere stammen
- 3) Montere stammerørene
- 4) Forsegl sjaktbunnen med CombiTett.
Ved behov monteres toppfront.
- 5) Montere fronten.

Ferdig!