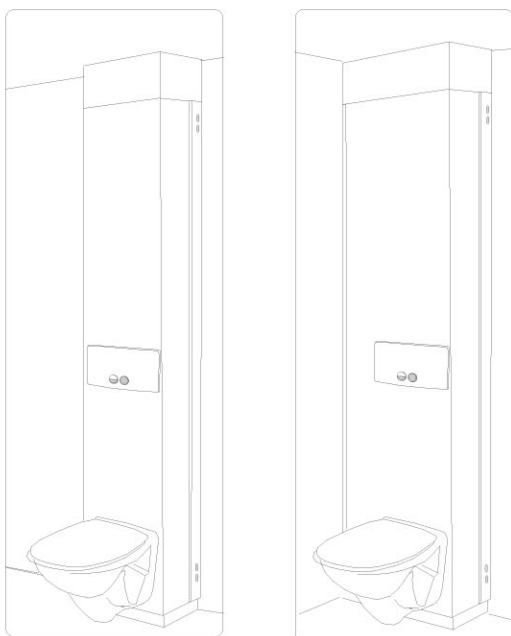


Drift & skötselinstruktioner

LinTec CombiKassett K47 / K60 / K70 Std



K47 std

K60 / K70 std

Rengöring av lackerade ytor

Fronterna är lackerade med vit pulverlack. Rengöring sker bäst med vanligt vatten och ett mildt diskmedel. Undvik repande rengöringsmedel och slipsvampar. Vid svåra fläckar kan rödsprit användas. Undvik aceton som löser lacken.

Avstängning av vatten till badrummet

Avstängningsventiler kan vara placerade i sidan på kassetten eller finnas monterade innanför frontluckan.

Läckageindikering

Kassettbotten är försedd med läckageindikering under sockelplåt vid golv. Om vatten observeras på golvet kan detta bero på läckage på installationen i kassetten och fastighetsskötare bör därför kontaktas för kontroll och åtgärd.

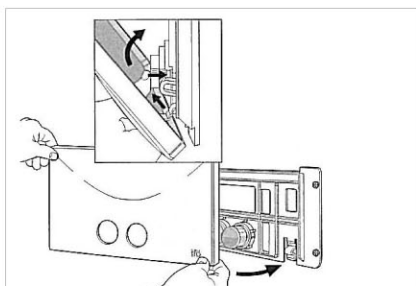
Service av spolcistern

Spolcisternen är åtkomlig för service genom spolknappsluckan. Borttagning av luckan samt service utförs enligt instruktioner nedan.

Service av övrig installation i kassett

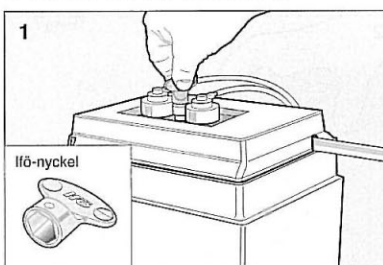
Hela installationen är åtkomlig genom att kassettfronten tas bort. Demontera WC-skålen. Fronten sitter fast med magneter och tas bort genom att fatta tag om sidorna upptill på fronten och dra fronten utåt. Innan fronten ställs åt sidan lossas luftslangarna till spolknapparna. Återmontering sker på omvänt sätt. Se till att slangarna kommer på rätt plats. På cisternlocket finns markeringar för hel- och halvspolning.

Borttagning / montering spillucka

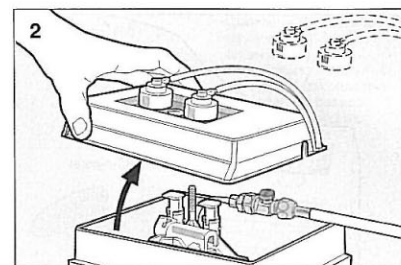


Vid demontering av spolplattan dras spolplattan utåt. Vid återmontage trycks frontluckan fast genom att underkanten hakas fast under luckhållarens plastfjädrar. Lyft luckan utåt och uppåt så att överkanten kommer i läge mot väggen och sänk sedan luckan.

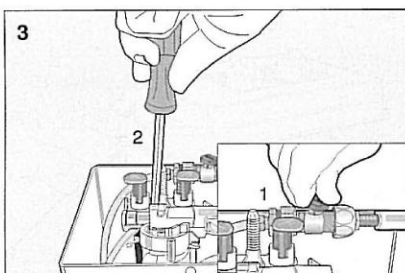
Service av spolcistern



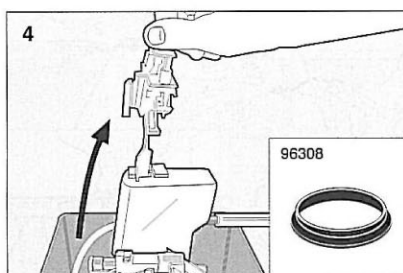
Lossa lockmuttern med IFÖ-nyckel eller 12 mm ringnyckel.



Lyft av locket.



Stäng ventilen till cisternen. Lossa utloppsventilen genom att försiktigt bryta loss den med en skruvmejsel.



Lyft upp hela utloppsventilen och byt vid behov ventilringen 96308.

Återmontering

Återmontering görs i omvänd ordning.

Luftslangarna kan skadas vid demonteringen. Klipp därför bort ca 10 mm före återmontering.

Inställning av spolvattenmängd

Vid leverans är cisternen inställd för en spolvolymer på 4 liter vid hel och 2 liter vid halv spolning. (96576) Vid behov kan omställning till andra spolvolymer göras enligt vidstående tabell.

Gör så här:

Lyft upp utloppsventilen enligt anvisningen. Frigör flottörhaken och skjut flottören uppåt för mindre och nedåt för större spolvolymer.

Spolvolymer liter	Flottörhakens läge			
	Hel	Halv	Mörkgrå	Ljusgrå
3,0	2,0	2,0	2,0	2,0
3,5	2,0	3,5	2,0	2,0
4,0	2,0	5,0	2,0	2,0
6,0	3,0	9,5	4,0	4,0

