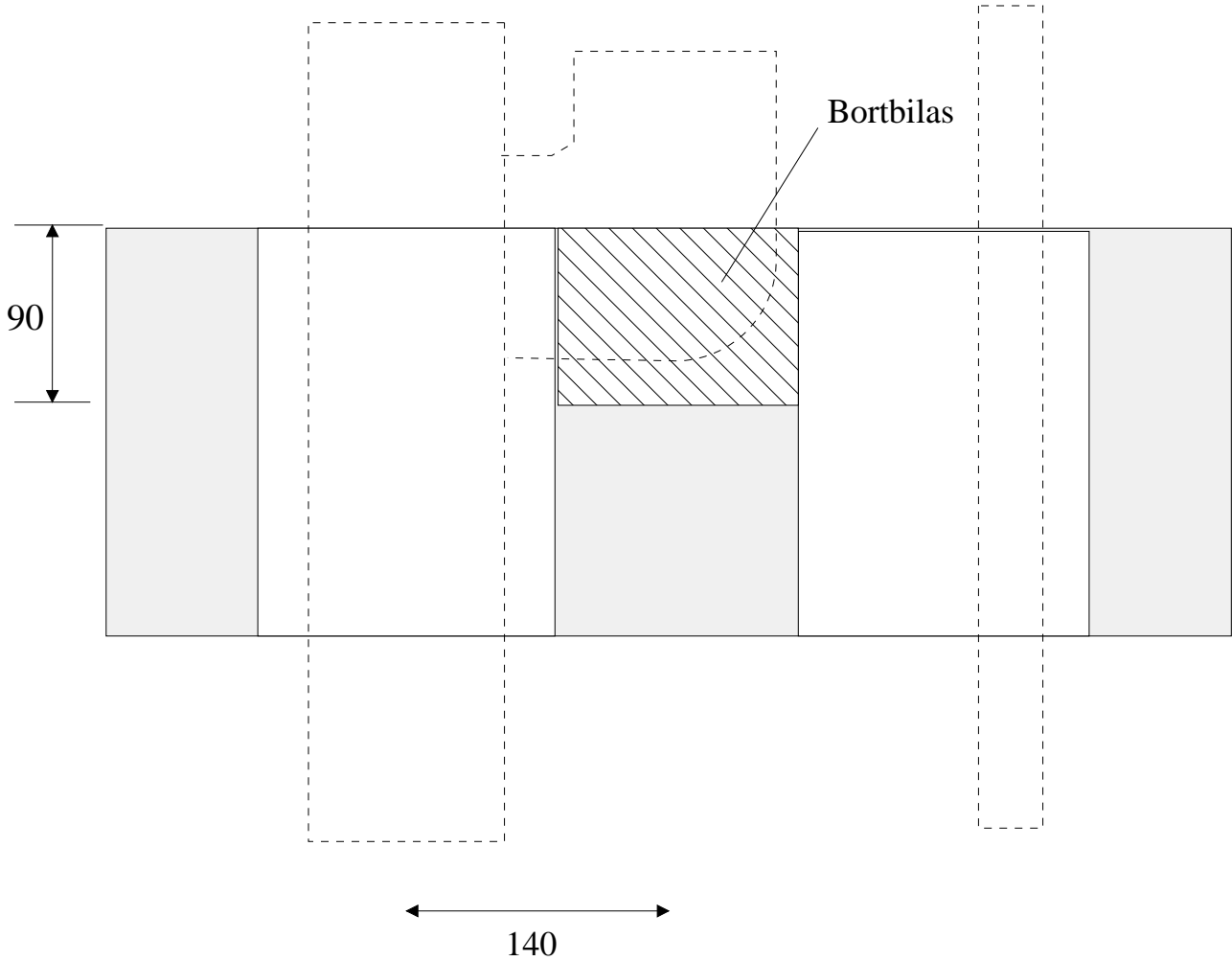
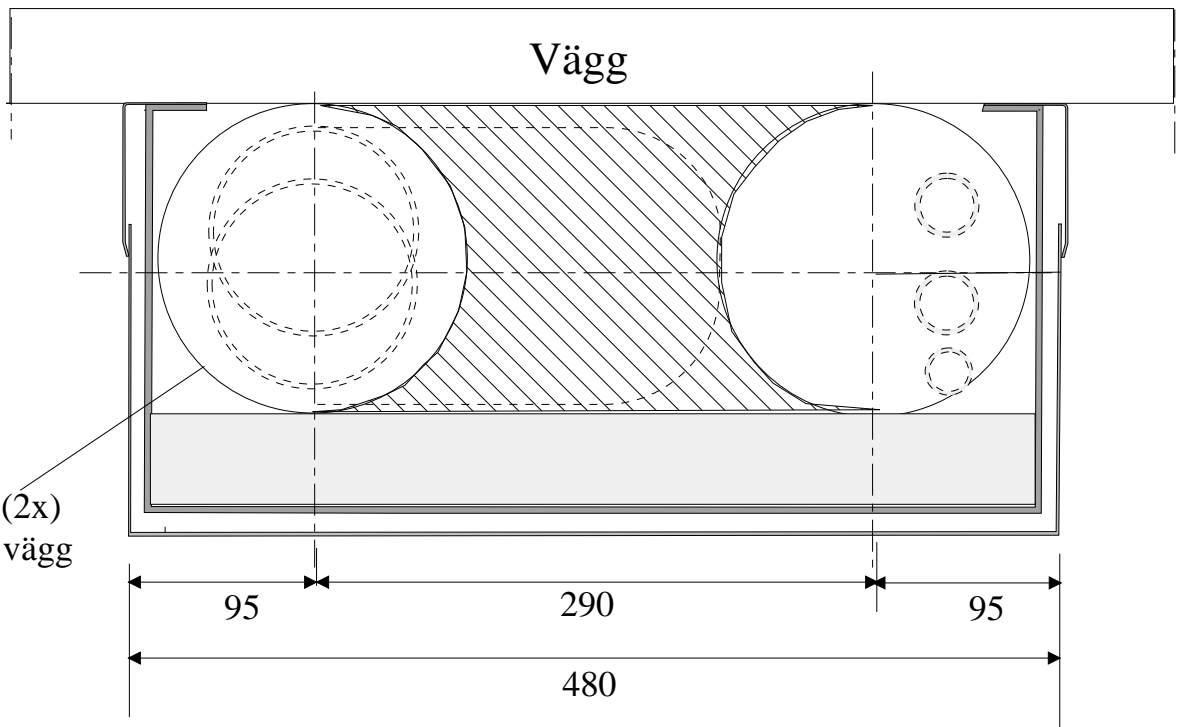



Denna ritning får inte utan LinTec's medgivande kopieras eller delges utan skriftligt tillstånd från LinTec Combisystem AB. Överträdelse kan komma att leda till åtal med stöd av gällande lag. Brottmot upphovsmanrätten kan beivras med fängelsestraff i högst 2 år.



Rev.nr	Rev.dat:	Rev.orsak				
Konstr:	Prod:	Material:	Ytbehandling:	Skala:	Generell tolerans	
ML						
 <b>LinTec Combisystem AB</b> Annedalsvägen 33 S-168 65 Bromma Tel: 08- 799 96 00 Fax: 08-28 41 04			<b>LinTec CombiKasset K47</b> <b>Borrplan för kasset med steglös WC-skål</b>		Filnamn	Dat.
					2001-08-03	
					Ritn.nr/ artikelnr: Borrplan K47 Steglös	