



Indicator läckagevarnare

Er försäkring mot vattenskador

Sverige läcker...

Läckage i fastigheter kostar ca 5 miljarder per år enligt försäkringsstatistiken

Indicator läckagevarnare minimerar framtida vattenskadekostnader

Med hjälp av Indicator läckagevarnare upptäcks läckage snabbt och säkert innan omfattande vattenskador hunnit uppstå.

Kort tid efter att vatten nått Indicatorns sugremsa löser varnaren ut.

Tekniken är extra effektiv vid smygläckage där läckagen annars brukar upptäckas först sedan byggnadsstommen mätts på vatten och omfattande skador redan uppstått.

Indicator... en varningsfunktion och vattenskadeförsäkring till låg kostnad

Sänk kostnaden för vattenskador i avvaktan på mer övergripande installations-byte genom att i förebyggande syfte installera Indicator läckagevarnare. Installationen bör ske på ett systematiskt sätt där samtliga riskställen tas med.

Befintliga schakt kontrolleras med avseende på eventuella pågående smygläckage, vilka omgående åtgärdas och i samband med detta monteras Indicatorn som en gardering mot framtida vattenskador.

När Indicatorn löst ut visas informationstext på svenska och engelska.

Indicator läckagevarnare bygger på enkla principer och en okomplicerad konstruktion.

Ett i torrt tillstånd hårt ämne med i princip obegränsad livslängd blockerar en spärrhake.

Vid vatten kollapsar dock ämnets kristallstruktur, spärrhaken släpper och Indicatorn löser ut.

Montage

Vid montage borras ett hål \varnothing 20 mm i schaktväggen eller inspektionsluckan. Varnaren skall placeras ca 30 – 80 mm ovan schaktbotten. Indicatorns sugremsa måste ligga an mot schaktbotten. För håltagning rekommenderas hålborr typ "Starret".

För kakel användes borrhylsa med diamant-skär. Efter borrhning görs

väggytan ren från smuts och damm. Skyddsfolien tas bort på Indicatorns baksida,

Sugremsan förs in genom hålet och Indicatorn sätts på plats. Pressa Indicatorn hårt en stund mot underlaget så att tejpplattan fäster ordentligt. Indicatorn sitter bra redan från början.

Efter ca 2 dygn har tejen uppnått full härdning.

Vid montage i diskbänkskåp eller i centralschakt finns som extra tillbehör en förlängningsremsa.

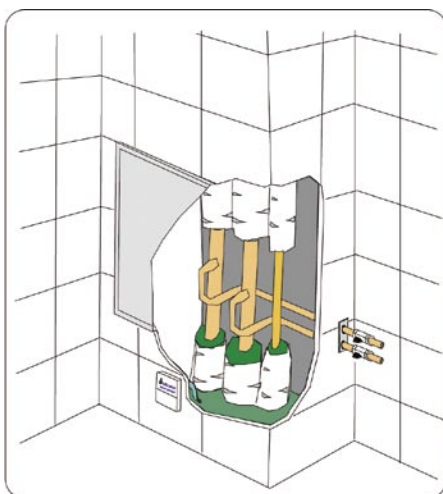


Användningsområden

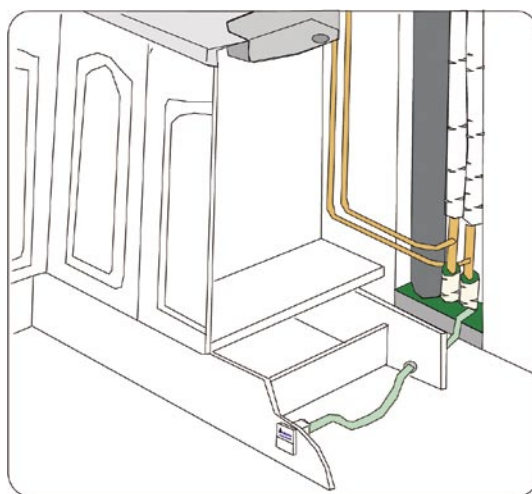
Indicator läckagevarnare kan användas för läckagekontroll i gipschakt, centralschakt, väggar med inbyggda rör och i diskbänkskåp med bakomliggande rörstam.

I centralschakt lindas sugremsan ett varv runt varje koppling och ansluts till Indicatorn.

Om någon koppling läcker löser Indicatorn ut.



Exempel på montage i schaktvägg



Exempel på montage i diskbänkskåp



Indicator i viloläge



Indicator utlöst



LINTEC COMBISYSTEM AB

Annedalsvägen 33
168 65 Bromma

Tel: 08-799 96 00
Fax: 08-28 41 04

E-mail: combi@lintec.se
Hemsida: www.lintec.se